

SEMAINE INTERNATIONALE
SIZHUNVEZH ETREBROADEL



G4

Regards Croisés sur le Monde

8^e
ÉDITION

du 7 au 13 NOVEMBRE 2022 à QUIMPERLÉ

EXPOSITIONS · PROJECTIONS · ÉCHANGES
RENCONTRES · CONFÉRENCES · ATELIERS · CONCERTS



Karlovy VARY®



www.quimperle.bzh

QUIMPERLÉ
KEMPERLE

LUNDI 7 NOVEMBRE

Inauguration de la semaine et présentation de l'exposition de la collection de photographies tchèques contemporaines de la Galerie 4 de Cheb.

Présidial à 18h30 - Entrée libre

Pour l'apéritif inaugural, amuse-bouches préparés par les jeunes de l'Institut Médico éducatif (IME).

**à 18h30
Lancement
Inauguration**

MARDI 8 NOVEMBRE

LES AMOURS D'UNE BLONDE

Film tchèque de Milos Forman

La petite ville de Zruc voit débarquer un régiment de réservistes d'âge moyen, au plus grand désespoir de ses habitantes qui s'attendaient à rencontrer de jeunes et séduisants soldats. La jolie Andula et ses amies se font ainsi maladroitement courtiser lors du bal organisé en leur honneur. À la fin de la soirée, elle fait la rencontre du jeune pianiste de l'orchestre et passe la nuit avec lui. Elle décide alors de le rejoindre à Prague et débarque chez ses parents....



Cinéma la Bobine à 20h30

Tarifs habituels du cinéma

MERCREDI 9 NOVEMBRE

PROJECTIONS DE COURTS MÉTRAGES

La Médiathèque met le cinéma d'animation tchèque à l'honneur :

à 11h : projection de courts métrages d'animation à destination des 3-6 ans (40 minutes)

à 17h : projection d'un court métrage d'animation, dès 6 ans (45 minutes)

Médiathèque - Gratuit

Dans la limite des places disponibles.

NOTRE MONDE EST-IL KAFKAÏEN ?

Le nom de Kafka est attaché à une vision du monde absurde qui ne manque pas de distiller un parfum d'inquiétude, au point que l'on se plaît souvent à qualifier la bureaucratie de « kafkaïenne ». L'œuvre de Kafka est-elle kafkaïenne ? A-t-elle une dimension sociale ? Quelle est l'influence de la famille ? de l'éducation ? de la religion ? N'y aurait-il pas aussi une dimension humoristique ?



« On ne devrait lire que des livres qui nous piquent et nous mordent. »

Échanges au cours d'un Café Philo, animé par Marcel Le Lamer et André Douvneau.

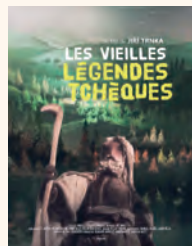
**à 18h30 au bar Hôtel le Brizeux
Entrée libre**

JEUDI 10 NOVEMBRE

LES VIEILLES LÉGENDES TCHÈQUES

Film d'animation de Jiri Trnka, 1952, 80 minutes

Ce film narre les origines mythiques du peuple tchèque depuis le premier roi tchèque. À travers 6 contes traditionnels, les héros accomplissent les exploits qui vont amener à la naissance de leur nation. La nature est féérique, les personnages héroïques, l'univers merveilleux !



Trnka, celui qu'on surnomme « le Disney de l'Est », nous offre un des plus beaux films d'animation de l'histoire du cinéma. Un film qui réenchante les souvenirs d'enfance des plus grands et émerveillera les plus petits ! À voir absolument en famille !

Le film sera suivi d'une rencontre, en compagnie de Pascal Vimenet, auteur, réalisateur et enseignant spécialisé en esthétique et en histoire du cinéma depuis 1989.



**Cinéma la Bobine à 20h30
Tarifs habituels du cinéma
En partenariat avec Chlorofilm**

VENDREDI 11 NOVEMBRE

ATELIER PEINTURE SUR PORCELAINE

La production de porcelaine est une tradition de près de 250 ans dans la région de Karlovy Vary. Lors de cet atelier animé par Tereza Olišarová, vous réaliserez des motifs décoratifs tchèques traditionnels sur des produits en porcelaine traditionnels.



de 10h30 à 12h

Espace Benoîte-Groult (salle Ellé) - Tarif : 5 €

En partenariat avec la Galerie 4

Dans la limite des places disponibles

Réservation en ligne sur www.billetweb.fr ou auprès du service vie associative 02 98 96 42 42

COURTS MÉTRAGES TCHÈQUES

Projection de films réalisés par des étudiants de trois écoles de cinéma : L'Académie des arts appliqués de Prague, la faculté de cinéma et de télévision de l'Académie des arts du spectacle de Prague et l'Académie du cinéma Miroslav Ondříček de Pisek.

En continu de 15h à 18h

Espace Benoîte-Groult (salle Isole) - Entrée libre

En partenariat avec la Galerie 4

LA RÉVOLUTION DE VELOURS EN 1989

Une projection guidée de photographies d'un éminent photographe tchèque.

Gabina Fárová, fondatrice de l'agence étudiante révolutionnaire Radost, qui a contribué au changement de régime en Tchécoslovaquie. L'agence Radost a rassemblé tous les photographes importants de la révolution de 1989.

La projection de photographies accompagnées du commentaire de Gabina racontera l'histoire de la révolution qui a précipité la chute du régime du Parti communiste tchécoslovaque.



De 16h à 17h

Espace Benoîte-Groult (Salle Ellé) - Gratuit

En partenariat avec la Galerie 4

« MIGRATION 1982 » et « LA RÉVOLTE D'APPARTEMENT »

Témoignage d'Ivanka Lefevre, entre son histoire personnelle et le rôle des femmes dans la dissidence tchèque. Parcours d'une dissidente tchèque entre Prague et la Bretagne.



Ivanka Lefevre, née en 1949 à Prague, s'engage durant les années 70 et 80 pour la défense des Droits de l'Homme dans son pays natal, la Tchécoslovaquie. Ancienne prisonnière politique, signataire du manifeste de la Charte 77 et collaboratrice de la Ligue Tchécoslovaque des Droits de l'Homme, elle est poursuivie par la Police secrète pour ses activités et ses écrits. Contrainte de s'exiler, elle demande l'asile politique en France, où elle arrive avec sa famille en juin 1982.



De 17h30 à 19h

Espace Benoîte-Groult (Salle Ellé)

Gratuit

APÉRO CONCERT AVEC ZRNI

Les musiciens du groupe Zrni feront « un bœuf musical » pour animer ce temps de convivialité et Jean-Yves Coquil se mêlera aux artistes tchèques pour jouer quelques chansons.

Cent pour un Toit proposera au public une buvette et petite restauration

À 19h

Espace Benoîte-Groult (salle Laïta)

Entrée libre



SAMEDI 12 NOVEMBRE

Animés par l'Association Franco - Tchèque de Nantes

ATELIER PÂTISSERIES TCHÈQUES DE NOËL

Venez cuisiner et déguster la pâtisserie traditionnelle de Noël, plusieurs sortes de petits gâteaux décorés et réalisés à la main ou à l'emporte-pièce.

De 10h à 12h30

Espace Benoîte-Groult (Salle Ellé)

Tarif : 5 €

Dans la limite des places disponibles

Réservations en ligne sur www.billetweb.fr ou auprès du service vie associative et citoyenneté 02 98 96 42 42



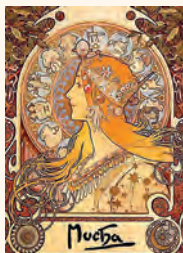
CONFÉRENCE : LES ARTISTES TCHÈQUES QUI ONT VÉCU ET CRÉÉ EN FRANCE

D'Alfons Mucha à Frantisek Kupka, de Jan Zrzavzy à Toyen, et bien d'autres encore, nous vous présenterons des artistes qui furent fortement inspirés par leur séjour en France.

De 15h à 16h30

Espace Benoîte-Groult (salle Ellé)

Gratuit



CONFÉRENCE : VOYAGE EN TCHÉQUIE

Venez découvrir la République Tchèque, ces villes, ces paysages, sa culture, des lieux emblématiques et d'autres moins connus qui vous donneront envie de visiter ce pays slave niché au cœur de l'Europe.

De 16h45 à 18h15

Espace Benoîte-Groult (Salle Ellé)

Entrée libre



ATELIER DANSE POLKA

Venez apprendre la danse traditionnelle tchèque - dynamique et joyeuse

De 17h à 18h30

Espace Benoîte-Groult (Salle Laïta)

Entrée libre



APÉRITIF DU MONDE

C'est désormais un rendez-vous incontournable de la semaine, les nombreuses associations quimperloises participant à la semaine proposeront aux Quimperlois-e-s des mets et boissons traditionnels en provenance du Bénin, Mali, Madagascar, Irlande, Allemagne, Inde, Colombie, Vietnam...et les nombreux pays représentés au sein de Babellium et Cent pour un toit / Cleas.

À partir de 18h30

Espace Benoîte-Groult (Salle Laïta)

Participation libre

DIMANCHE 13 NOVEMBRE

REPAS TCHÈQUE

Les Quimperlois.e.s sont invité.e.s à venir partager un moment convivial autour d'un repas Tchèque.

En entrée : soupe de légumes tchèque, en plat : le Svickova na smetané, spécialité traditionnelle tchèque très populaire à base de viande de bœuf, avec une sauce de légumes, purée de pommes de terre agrémentée de knedliky, les fameuses quenelles de pain. Et en dessert, part de gâteau.

Espace Benoîte-Groult à 12h - Salle Laïta

Tarif : 12€ (8€ pour les moins de 12 ans)

Dans la limite des places disponibles

Réservations en ligne sur www.billetweb.fr ou auprès du service vie associative et citoyenneté 02 98 96 42 42



CONCERT ZRNÍ

Avec leur talent pour la mélodie et le mélange de sons modernes, de musique électronique contemporaine et de poésie d'un auteur-compositeur-interprète, ils sont des icônes de l'innovation et de la quête de quelque chose de nouveau sur la scène alternative tchèque. Leurs performances live sont à l'image de leur musique : authentiques, denses, énergiques et hypnotiques.

Espace Benoîte-Groult à 15h30

Salle Laïta - Entrée libre



LES PARTENAIRES DE LA SEMAINE INTERNATIONALE

LA VEDUTA • JUMELAGE COOPÉRATIF QUIMPERLÉ-NARA • QUIMPERLÉ-GLO (BÉNIN) • JUMELAGE QUIMPERLÉ-GEILENKIRCHEN
JUMELAGE QUIMPERLÉ-ATHENRY • COMITÉ DU PÈRE YVES OLIVIER • LES AMIS DE NIEDERHEID
MADA-BREIZH • KENALUEGO • VIETNAM BRETAGNE SUD • QUIMPERLÉ ANIMATION TOURISME
ASSOCIATION FRANCO-TCHÈQUE DE NANTES • CENT POUR UN TOIT • CLEAS •
LIBRAIRIE LES MOTS VOYAGEURS • BABELLIUM • IME • CHLOROFILM • GALERIE 4



EXPOSITIONS

PHOTOGRAPHIES

La Galerie 4 de Cheb, situé en Bohême, présentera au Présidial une exposition de sa collection de photographies tchèques contemporaines. Des photographies essentiellement du 20^e siècle qui ont marqué durablement le paysage social et artistique de la création tchèque. Nous y découvrirons, entre autres, les images du photographe Jindřich Štreit, né en 1946 à Vsetín.

DU MARDI AU DIMANCHE de 15h30 à 19h
Présidial - Entrée libre



Salle Laita

PEINTURES ET PHOTOGRAPHIES

Une exposition d'artistes Tchèques avec, Varvara Divišová, peintre, dessinatrice et graphiste. Jan Samec, peintre et théoricien de l'art, MÍCL / Michal Novotný, peintre et sculpteur

Exposition proposée par la Galerie 4

Dans le hall

AFFICHES

Retrouver les affiches retraçant les échanges entre les artistes Tchèques et français

Exposition proposée par la Galerie 4

À l'Espace Benoîte-Groult

DU MARDI AU JEUDI : 9h-11h45 / 14h-17h

VENDREDI ET SAMEDI : 10h30-12h / 15h-19h



LES OFFS

Les Photographies du collectif de photographes de La Veduta.

Retrouver dans les vitrines de plusieurs commerces quimperlois ces images réalisées dans le cadre des échanges avec la Galerie 4.

Exposition de peintures de Yves Marie Gillardeau.

Yves-Marie a depuis longtemps entretenu des relations avec la Galerie 4 de Cheb où il a régulièrement exposé. Retrouvez ces œuvres au bar le Brizeux.

SÉANCES À DESTINATION DES SCOLAIRES



RENSEIGNEMENTS

SERVICE VIE ASSOCIATIVE ET CITOYENNETÉ - MAISON DES ASSOCIATIONS - 2 BIS, AVENUE DU COAT-KAËR - 02 98 96 42 42



www.quimperle.bzh

QUIMPERLÉ
KEMPERLE