



QUIMPERLÉ
KEMPERLE 

RENCONTRE DE QUARTIER Quimperlé centre

Mardi 29 octobre 2024

Espace Benoîte Groult

**Une question, une idée, une suggestion
pour votre quartier...?**

Vous pouvez utiliser la boîte à questions



ORDRE DU JOUR

- 1. L'ACTUALITE CULTURELLE**
- 2. RETOUR SUR LA RENCONTRE CITOYENNE**
- 3. SOLIDARITE : LUTTE CONTRE L'ISOLEMENT**
- 4. LE SPORT DANS LA VILLE**
- 5. LE PLAN DE VOIRIE**
- 6. PROJET AIRE D'ACCUEIL DES GENS DU VOYAGE**
- 7. TRAVAUX FAITS ET À VENIR**

Questions diverses



1. L'ACTUALITE CULTURELLE

EXPOSITION / TOUS PUBLICS
Sébastien Esteban
Desplat

JUSQU'AU 14 DÉCEMBRE
MÉDIATHÈQUE



THEÂTRE
TOUS PUBLICS, dès 12 ans

RETOURS

MERCREDI 6 NOVEMBRE À 19H30
ESPACE BENOÎTE-GROULT



Rencontre Citoyenne

Des ateliers pour comprendre, échanger, construire entre citoyens et avec vos élus autour de 4 sujets de votre quotidien :

- future ludo-médiathèque**
Comment s'impliquer ?
- mobilités**
À pied ou à vélo : se déplacer en ville ?
- sports**
Pratiquer librement des activités sportives ?
- égalité Femme / Homme**
Vers une cité plus égalitaire ?

 Point accueil enfants

Samedi 25 mai 2024
De 10h à 12h15 - à l'Espace Benoîte-Groult
(accueil café dès 9h45 - rencontre suivie d'un temps de convivialité)

   
www.quimperle.bzh

QUIMPERLÉ
KEMPERLE 

2. RETOUR SUR LA RENCONTRE CITOYENNE

Des ateliers pour comprendre, échanger, construire entre citoyens, citoyennes et avec vos élu.e.s, autour de 4 sujets

ACTIONS RETENUES

La future Ludo-médiathèque

Proposer des ateliers de fabrication de jeux en bois dans les quartiers, animés par l'association Roz An Fest

Les mobilités

Organiser des rencontres à l'échelle de la rue

Identifier clairement les espaces partagés

Egalité femmes-hommes

Valoriser l'engagement de la Ville en faveur de l'égalité femmes-hommes»

Mettre en place une campagne d'affichage sur le consentement dans les vestiaires et sanitaires des bâtiments publics

Pratiques sportives libres

Proposer une rencontre autour de la pratique sportive libre

Organiser des balades à la découverte de vos quartiers

Vous êtes intéressés par une de ces propositions, venez nous rencontrer à la fin de la réunion.

Fabrication de jeux en bois dans les quartiers



Samedi 14 décembre (matin),
école de Kersquine

Une balade dans votre quartier



Samedi 9 novembre
Rdv à 11h, Place St Michel

Rencontre citoyenne 2^{ème} édition

Samedi 5 avril, 10h -12h30
Espace Benoîte Groult

Pour cette prochaine rencontre, des idées ? des sujets ? des souhaits ?...





Photo by Remy Walle on Unsplash

3. SOLIDARITE :

LA LUTTE CONTRE L'ISOLEMENT UN ENJEU NATIONAL

L'attention de tous est nécessaire afin d'orienter vers les services.

Des actions adaptées existent, individuelles ou collectives, pour personne dépendante ou autonome....

ACTIONS RECURRENTES

- Semaine bleue du 30/09 au 11/10 pour les (+ de 60 ans)
- Animations de fin d'année : Colis - Repas des anciens (+ de 75 ans)
- Actions jeux : isolement & prévention des troubles cognitifs
- Registre de veille des personnes vulnérables

INITIATIVES & PARTENARIAT AU CCAS

- Convention avec les Petits Frères des Pauvres - visite de courtoisie
- Présence du Fraternibus du Secours catholique (Kerbertand /Kerstrado)
- Service Civique Solidarité Seniors : une mission de 8 mois de novembre à juin 2025

**Personne vulnérable, ne restez pas isolé.e, signalez-vous !
et/ou**

Si vous repérez une personne vulnérable...

*Rapprochez vous du CCAS :
02 98 96 37 57*

4- LE SPORT DANS LA VILLE



LE MUR D'ESCALADE

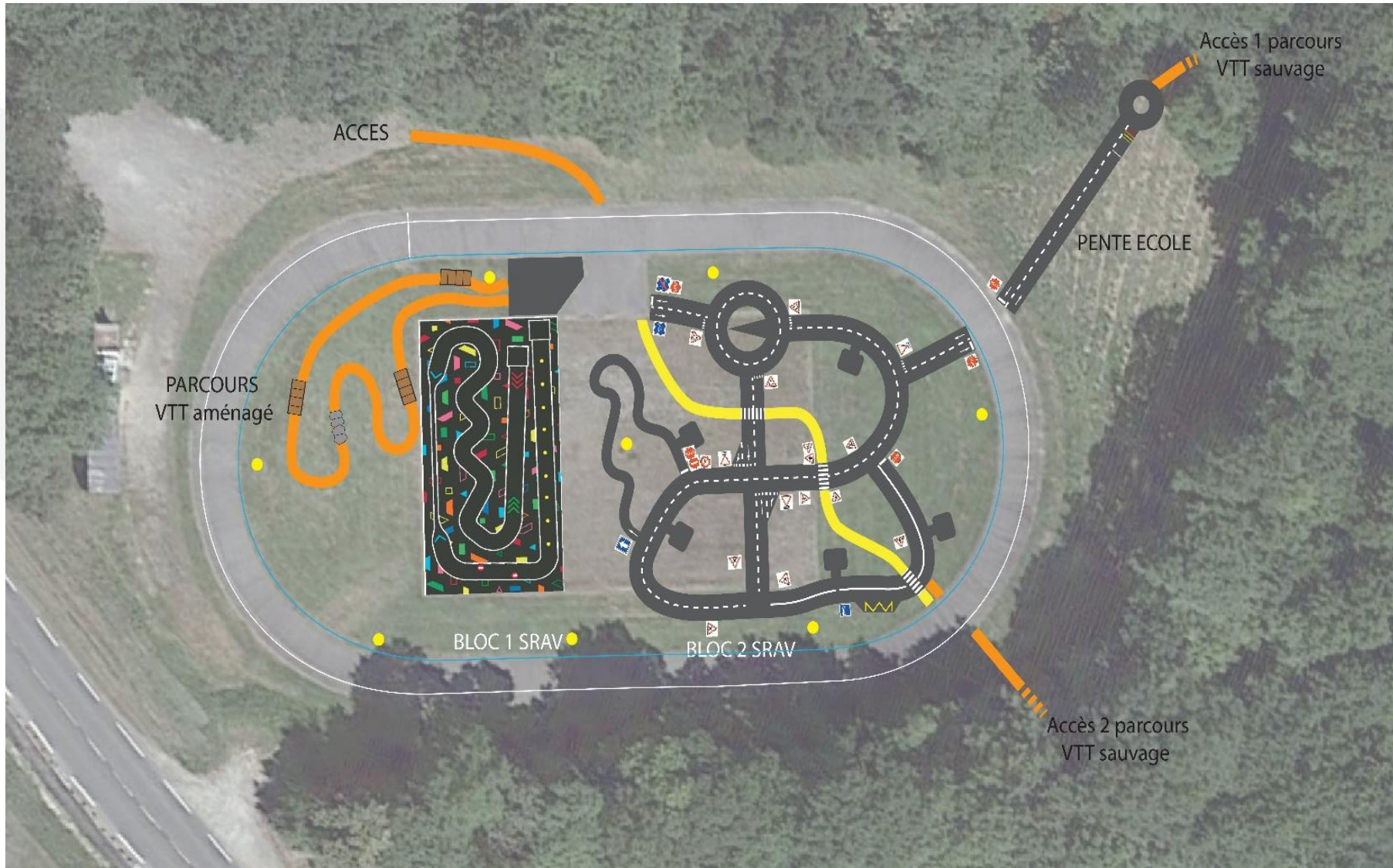
Inauguration le 25 août après 2 mois de travaux.

184 350€ HT d'opération dont 44 175€ à la charge de la Ville.

Co financement du CD29, de la FFME, de Quimperlé Communauté et des Araignées De L'Ouest.

Mur homologué pour des compétitions départementales à régionales. 11m de haut, 16m de développé et 29m linéaire de surfaces grimposables.

L'ANNEAU CYCLISTE

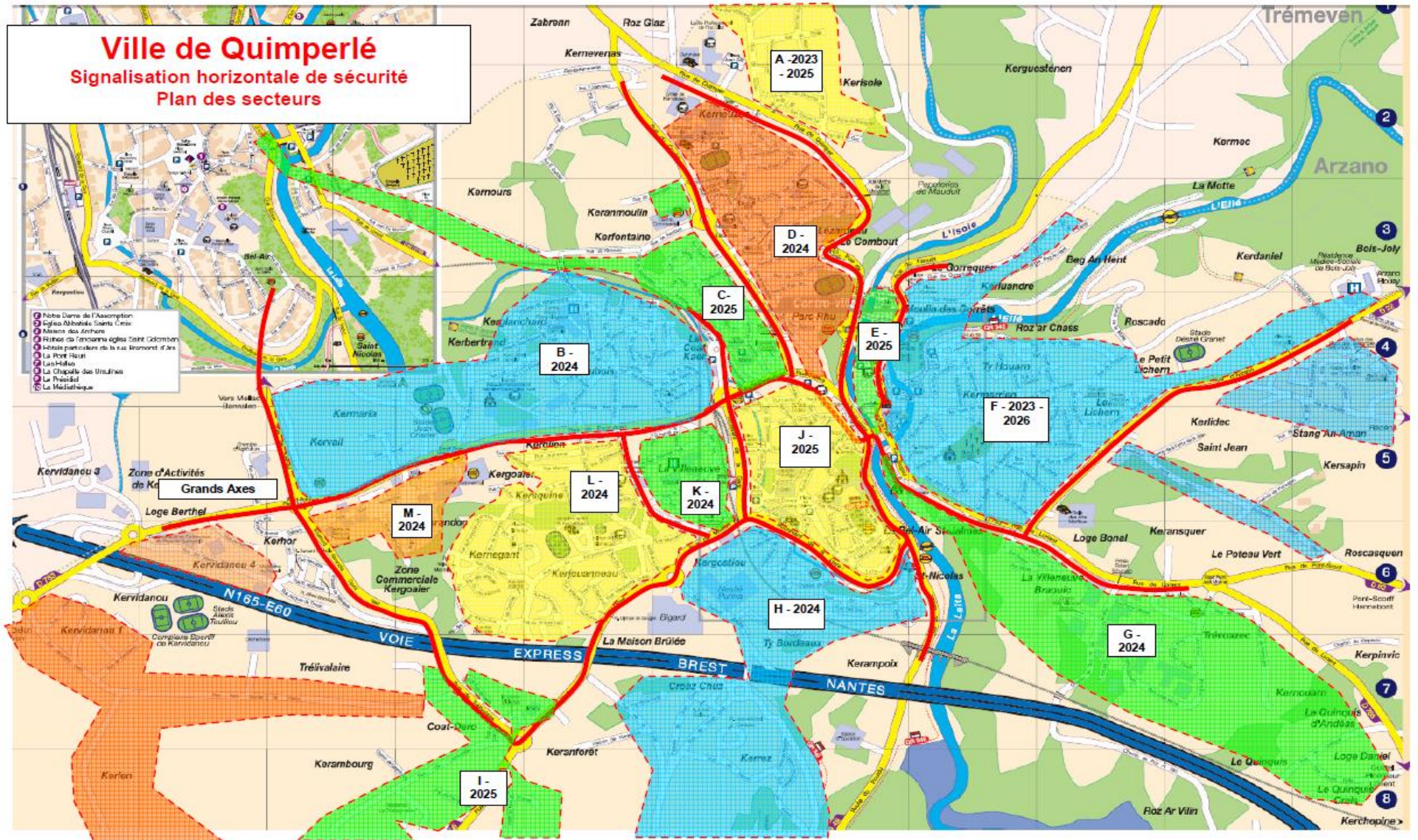


Création d'une piste d'apprentissage du vélo

- Equipement adapté à la pratique associative, scolaire et libre.
- Début des travaux fin septembre / Fin des travaux fin octobre
- **Coût de l'opération: 80K€ HT dont 21K € à la charge de la Ville.**
- Co financement de l'Agence Nationale du Sport, du CD29 et de Quimperlé Communauté.

5 – LE PLAN DE VOIRIE

Plan d'entretien de signalisation horizontale de sécurité



- | | | | | | |
|----------|--|----------|--|----------|------------------------------------|
| A | Grands axes (y compris stop et cedez le passage) | G | Bourgneuf Villeneuve braouic Loge Daniel | L | Kerglien Kerjouanneau |
| B | Botlan | H | Kergostiou Ty Bordeaux Croaz Chuz Kerrez Rural | M | Parc Activité Kergoaler Kervidanou |
| C | Kermours Pouligoudou | I | Coat Déro Lisloch Rural | | |
| D | Kerneuzec Lézardeau | J | Haute ville St Michel | | |
| E | Basse ville | K | La Villeneuve | | |
| F | Kermerrien le Lichern Terre de Vannes | | | | |

Dans votre quartier : Eclairage des passages piétons (rue Aristide Briand)



6- PROJET AIRE D'ACCUEIL DES GENS DU VOYAGE

Le schéma départemental d'accueil et d'habitat des gens du voyage

Mise en conformité avec le schéma départemental : **Besoin de 28 places contre 14 actuellement.**

Le site du « Terrain Rivière » a été identifié





7 – TRAVAUX FAITS ET A VENIR

TRAVAUX REALISÉS EN 2024



**Création d'un parking
au niveau du PEM**



Rue de Kersquine :
Reprise du revêtement

Réaménagement du
**carrefour Giraud - Lulli -
Meuniers - Debussy**



TRAVAUX A VENIR

- Aménagement de l'avenue du Coat-Kaër



- Travaux du 7 octobre au 6 décembre
- Cout : 300 000€ HT
- Cofinancement Etat - Département: 65%

- Aménagement des abords du conservatoire – place des écoles Revêtement rue Génot – de mars à juin 2025

Pour les besoins du chantier du futur conservatoire, l'ensemble des parkings Nord et Est devront être interdits au stationnement.

Passage de la rue de Mellac en sens unique et création de stationnements en bordure de la voie.

Passage en arrêt-minute de plusieurs places de stationnement.

Offre de stationnement à proximité

Rue de Mellac : 20 places en zone bleue
et 2 arrêts minute

Places des Ecoles : 11 places en zone bleue
et 4 arrêts minute

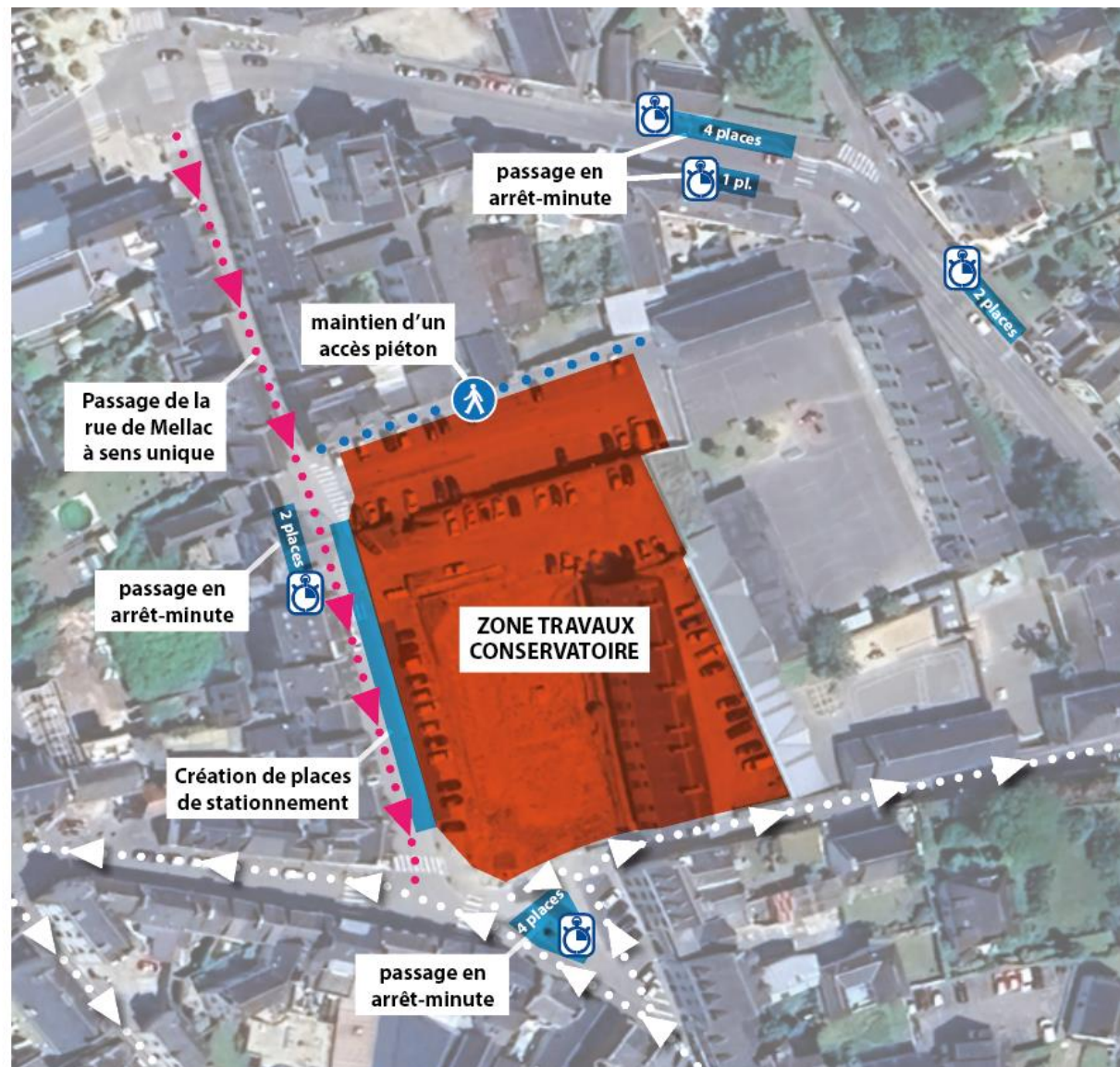
Rue Leuriou : 4 places en zone bleue
et 3 arrêts minute

Rue de Génot : 12 places en zone bleue
et 2 arrêts minute

Rue Cornic Duchêne : 12 places en zone bleue

Place St Michel : 100 en zone bleue
et 100 places en zone blanche

Rue Thiers : 7 arrêts minute



L'offre de stationnement à proximité des travaux

Place St Michel (zone blanche)	100 places
Place St Michel (zone bleue)	100 places
Rue Leuriau	14 places
Rue Cornic Duchene	13 places
Parking « rue des tanneries »	35 places
Place des haras	39 places
Parking place Jean Jaures	34 places
Parking Kerjegu	35 places
Rue des Gorgennes	20 places
Rue Clohars	14 places
Rue Jules Ferry	29 places
Rue Aristide Briant	17 places
Bd de la Gare	45 places
Parking de la Gare	181 places
Parking Benoîte-Groult	180 places
Parking de la Mairie	60 places
Winston Churchill	145 places
Parking des Cordiers	40 places
Place Georges Hotte	40 places
Rue Pasteur	13 places
Rue Galieni	38 places
Rue du Marechal Foch	52 places
Rue du Parc	13 places
Rue Ernest Renan	9 places
Rue Pierre et Marie Curie	14 places
Rue Victor Hugo	50 places
TOTAL	1330 places



Questions diverses
