



QUIMPERLÉ  
KEMPERLE 

## RENCONTRE DE QUARTIER Quimperlé Nord

*Mardi 5 novembre 2024*

*Réfectoire école du Lézardeau*

**Une question, une idée, une suggestion  
pour votre quartier...?**

***Vous pouvez utiliser la boîte à questions***



# **ORDRE DU JOUR**

- 1. L'ACTUALITE CULTURELLE**
- 2. RETOUR SUR LA RENCONTRE CITOYENNE**
- 3. SOLIDARITE : LUTTE CONTRE L'ISOLEMENT**
- 4. LE SPORT DANS LA VILLE**
- 5. LE PLAN DE VOIRIE**
- 6. POINT SUR LES TRAVAUX**
- 7. QUESTIONS DIVERSES**



# 1. L'ACTUALITE CULTURELLE

---



THEÂTRE  
TOUS PUBLICS, dès 12 ans

# RETOURS

MERCREDI 6 NOVEMBRE À 19H30  
ESPACE BENOÎTE-GROULT



CINÉMA / TOUS PUBLICS  
CYCLE LOUIS MALLE

# Lacombe Lucien

LUNDI 11 NOVEMBRE À 20H30  
CINÉMA MUNICIPAL LA BOBINE



# Semaine internationale du 12 au 17/11

## Cabaret sans frontières

- Saira
- Mahma's project
- Bako-Combé

**Vendredi 15 novembre à 19h**

Espace Benoîte-Groult

(salle Laïta)

Gratuit entrée libre





# Rencontre Citoyenne

Des ateliers pour comprendre, échanger, construire entre citoyens et avec vos élus autour de 4 sujets de votre quotidien :

- future ludo-médiathèque**  
Comment s'impliquer ?
- mobilités**  
À pied ou à vélo : se déplacer en ville ?
- sports**  
Pratiquer librement des activités sportives ?
- égalité Femme / Homme**  
Vers une cité plus égalitaire ?

 Point accueil enfants

**Samedi 25 mai 2024**  
De 10h à 12h15 - à l'Espace Benoîte-Groult  
(accueil café dès 9h45 - rencontre suivie d'un temps de convivialité)

     
[www.quimperle.bzh](http://www.quimperle.bzh)

**QUIMPERLÉ**  
KEMPERLE 

## 2. RETOUR SUR LA RENCONTRE CITOYENNE

*Des ateliers pour comprendre, échanger, construire entre citoyens, citoyennes et avec vos élu.e.s, autour de 4 sujets*

# ACTIONS RETENUES

## La future Ludo-médiathèque

*Proposer des ateliers de fabrication de jeux en bois dans les quartiers, animés par l'association Roz An Fest*

## Les mobilités

*Organiser des rencontres à l'échelle de la rue*

*Identifier clairement les espaces partagés*

## Egalité femmes-hommes

*Valoriser l'engagement de la Ville en faveur de l'égalité femmes-hommes»*

*Mettre en place une campagne d'affichage sur le consentement dans les vestiaires et sanitaires des bâtiments publics*

## Pratiques sportives libres

*Proposer une rencontre autour de la pratique sportive libre*

*Organiser des balades à la découverte de vos quartiers*

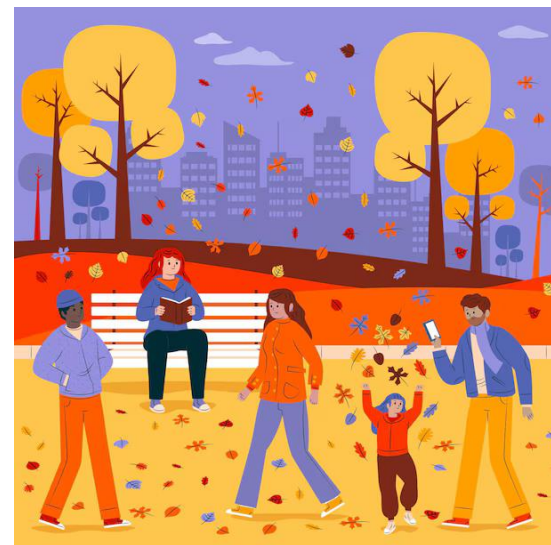
# Vous êtes intéressés par une de ces propositions, venez nous rencontrer à la fin de la réunion.

## Fabrication de jeux en bois dans les quartiers



- **Samedi 14/12** (matin) Ecole de Kersquine

## Une balade dans votre quartier



- **Samedi 9/11** rdv à 11h, Place St Michel
- **Samedi 23/11** rdv à 11h, Gymnase des Cordiers

# Rencontre citoyenne 2<sup>ème</sup> édition

**Samedi 5 avril, 10h -12h30**  
**Espace Benoîte Groult**

Pour cette prochaine rencontre, des idées ? des sujets ? des souhaits ?...





Photo by Ffrem Wade on Unsplash

## 3. SOLIDARITE :

---

# LA LUTTE CONTRE L'ISOLEMENT UN ENJEU NATIONAL

**L'attention de tous est nécessaire afin d'orienter vers les services.**

**Des actions adaptées existent**, individuelles ou collectives, pour personne dépendante ou autonome....

## **ACTIONS RECURRENTES**

- Semaine bleue du 30/09 au 11/10 pour les (+ de 60 ans )
- Animations de fin d'année : Colis - Repas des anciens (+ de 75 ans)
- Actions jeux : isolement & prévention des troubles cognitifs
- Registre de veille des personnes vulnérables

## **INITIATIVES & PARTENARIAT AU CCAS**

- Convention avec les Petits Frères des Pauvres - visite de courtoisie
- Présence du Fraternibus du Secours catholique (Kerbertand /Kerstrado)
- Service Civique Solidarité Seniors : une mission de 8 mois de novembre à juin 2025

**Personne vulnérable, ne restez pas isolé.e, signalez-vous !  
et/ou**

**Si vous repérez une personne vulnérable...**

*Rapprochez vous du CCAS :  
02 98 96 37 57*

# 4- LE SPORT DANS LA VILLE

---



# LE MUR D'ESCALADE

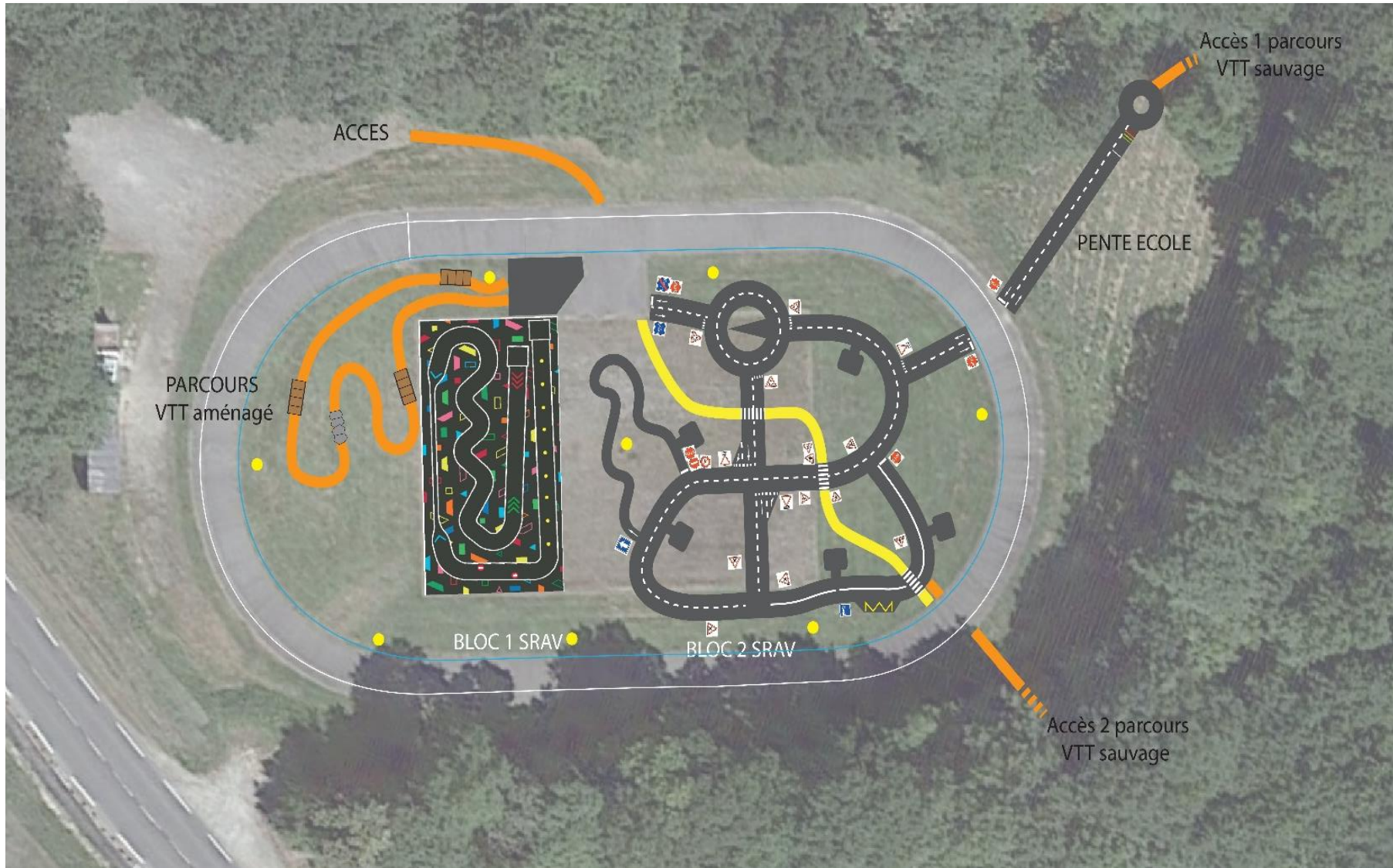
Inauguration le 25 août après 2 mois de travaux.

**184 350€ HT d'opération dont 44 175€ à la charge de la Ville.**

Co financement du CD29, de la FFME, de Quimperlé Communauté et des Araignées De L'Ouest.

Mur homologué pour des compétitions départementales à régionales. 11m de haut, 16m de développé et 29m linéaire de surfaces grimposables.

# L'ANNEAU CYCLISTE



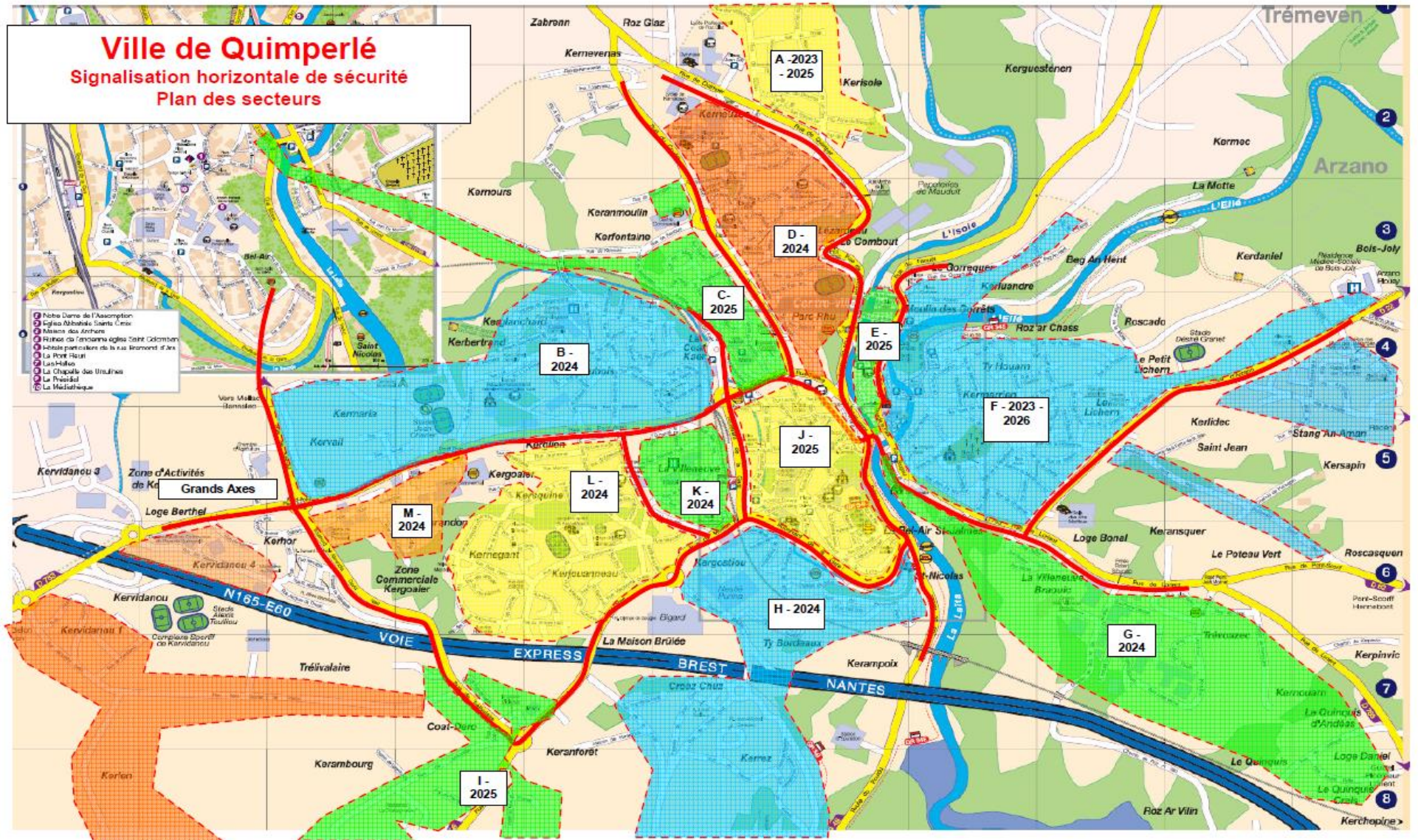
## Création d'une piste d'apprentissage du vélo

- Equipement adapté à la pratique associative, scolaire et libre.
- Début des travaux fin septembre / Fin des travaux fin octobre
- **Coût de l'opération: 80K€ HT dont 21K € à la charge de la Ville.**
- Co financement de l'Agence Nationale du Sport, du CD29 et de Quimperlé Communauté.

# 5 – LE PLAN DE VOIRIE

---

# Plan d'entretien de signalisation horizontale de sécurité



**Ville de Quimperlé**  
Signalisation horizontale de sécurité  
Plan des secteurs

- Ⓜ Piche Dame de l'Assomption
- Ⓜ Eglise Abbatiéle Sainte Anne
- Ⓜ Maison des Anchois
- Ⓜ Statue de l'ancien évêque Saint Calixte
- Ⓜ Statue particulière de la rue Irmond d'Ar
- Ⓜ La Porte Haut
- Ⓜ Les Halles
- Ⓜ La Chapelle des Ursulines
- Ⓜ Le Presbytère
- Ⓜ La Madrugue

- |   |   |   |
|---|---|---|
| <b>A</b> Grands axes ( y compris stop et cedez le passage ) | <b>G</b> Bourgneuf Villeneuve braouic Loge Daniel       | <b>L</b> Kerglien Kerjouanneu               |
| <b>B</b> Botlan   | <b>H</b> Kergostiou Ty Bordeaux Croaz Chuz Kerrez Rural | <b>M</b> Parc Activité Kergoaler Kervidanou |
| <b>C</b> Kervail Le Beaubois                                | <b>I</b> Coat Déro Lisloch Rural                        |   |
| <b>D</b> Kemours Pouligoudou                                | <b>J</b> Haute ville St Michel                          |   |
| <b>E</b> Kermeuzec Lézardeau                                | <b>K</b> La Villeneuve                                  |   |
| <b>F</b> Basse ville  |   |   |
| <b>F</b> Kermerrien le Lichern Terre de Vannes              |   |   |

## Dans votre quartier : Eclairage des passages piétons (Bd de Kerneuzec)





# 6-POINT TRAVAUX

---

## Aménagement de l'avenue du Coat-Kaër



- **Travaux du 7/10 au 6/12**
- **Coût : 300 000€ HT**
- **Cofinancement Etat – Département : 65%**

## - Aménagement des abords du conservatoire – Place des écoles Revêtement rue Génot – De mars à juin 2025

Pour les besoins du chantier du futur conservatoire, l'ensemble des parkings Nord et Est devront être interdits au stationnement.

Passage de la rue de Mellac en sens unique et création de stationnements en bordure de la voie.

Passage en arrêt-minute de plusieurs places de stationnement.

### Offre de stationnement à proximité

**Rue de Mellac** : 20 places en zone bleue  
et 2 arrêts minute

**Places des Ecoles** : 11 places en zone bleue  
et 4 arrêts minute

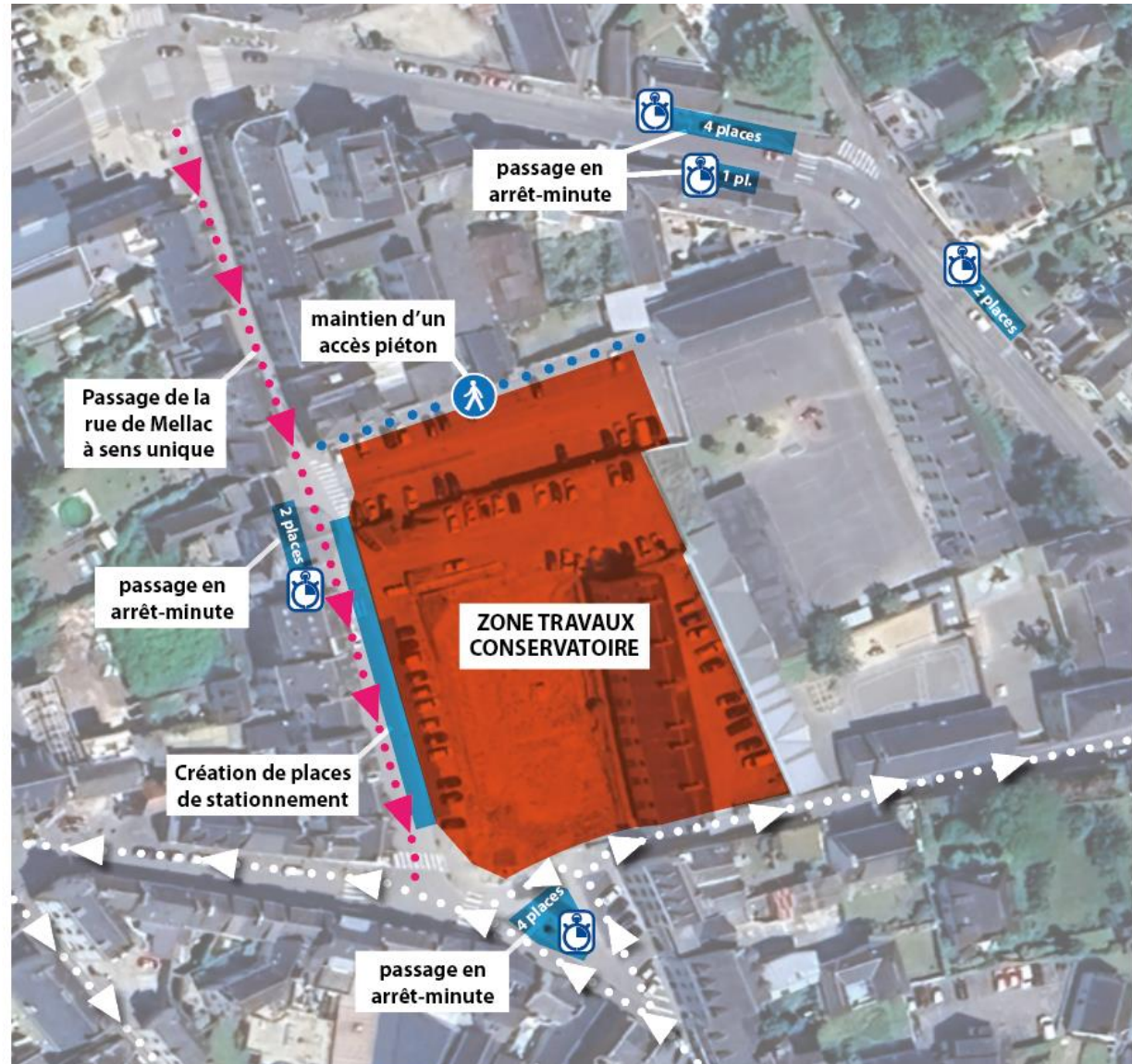
**Rue Leuriou** : 4 places en zone bleue  
et 3 arrêts minute

**Rue de Génot** : 12 places en zone bleue  
et 2 arrêts minute

**Rue Cornic Duchêne** : 12 places en zone bleue

**Place St Michel** : 100 en zone bleue  
et 100 places en zone blanche

**Rue Thiers** : 7 arrêts minute



# L'offre de stationnement à proximité des travaux

Place St Michel (zone blanche)	<b>100 places</b>
Place St Michel (zone bleue)	<b>100 places</b>
Rue Leuriou	<b>14 places</b>
Rue Cornic Duchene	<b>13 places</b>
Parking « rue des tanneries »	<b>35 places</b>
Place des haras	<b>39 places</b>
Parking place Jean Jaures	<b>34 places</b>
Parking Kerjegu	<b>35 places</b>
Rue des Gorgennes	<b>20 places</b>
Rue Clohars	<b>14 places</b>
Rue Jules Ferry	<b>29 places</b>
Rue Aristide Briant	<b>17 places</b>
Bd de la Gare	<b>45 places</b>
Parking de la Gare	<b>181 places</b>
Parking Benoîte-Groult	<b>180 places</b>
Parking de la Mairie	<b>60 places</b>
Winston Churchill	<b>145 places</b>
Parking des Cordiers	<b>40 places</b>
Place Georges Hotte	<b>40 places</b>
Rue Pasteur	<b>13 places</b>
Rue Galieni	<b>38 places</b>
Rue du Marechal Foch	<b>52 places</b>
Rue du Parc	<b>13 places</b>
Rue Ernest Renan	<b>9 places</b>
Rue Pierre et Marie Curie	<b>14 places</b>
Rue Victor Hugo	<b>50 places</b>
<b>TOTAL</b>	<b>1330 places</b>



# 7. QUESTIONS DIVERSES

---